

令和5年度 くりやま暮らし体験施設のご案内

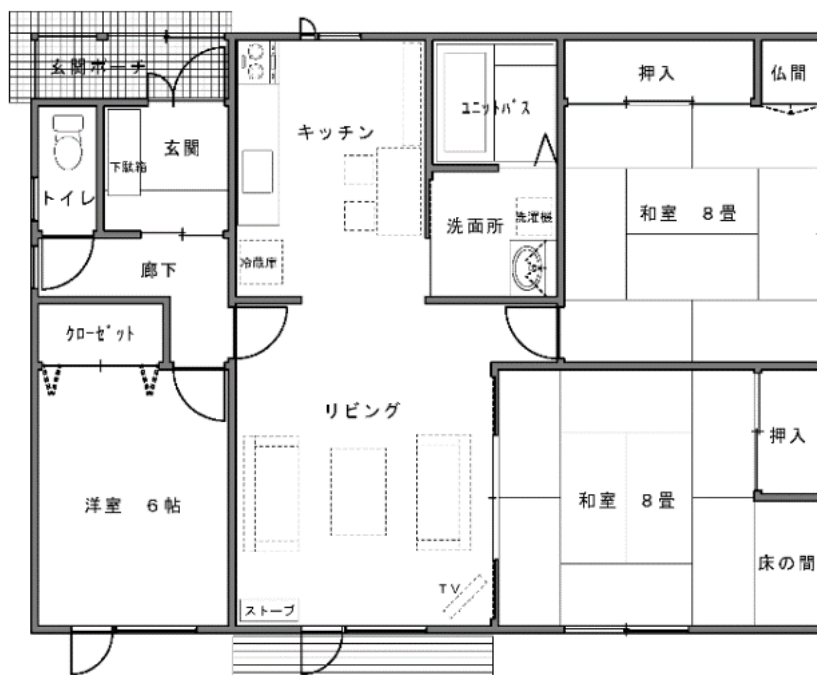
りよくすいあん
緑酔庵

間取りが広く、商業施設が徒歩圏内にあり、とても便利！



住 所	北海道夕張郡栗山町湯地 91 番地 19【JR栗山駅から車で約5分（2.4 km）】
体験期間	令和5年4月3日～令和6年3月29日（通年） ※7月14日～8月31日は別事業で使用予定のため利用不可
体験料金	1泊 3,500円 ※原則として6泊7日～30泊31日
備 考	光熱水費・駐車場代込み。寝具レンタル代別途。 光回線によるWi-Fi環境整備。

【緑酔庵図面】3LDK

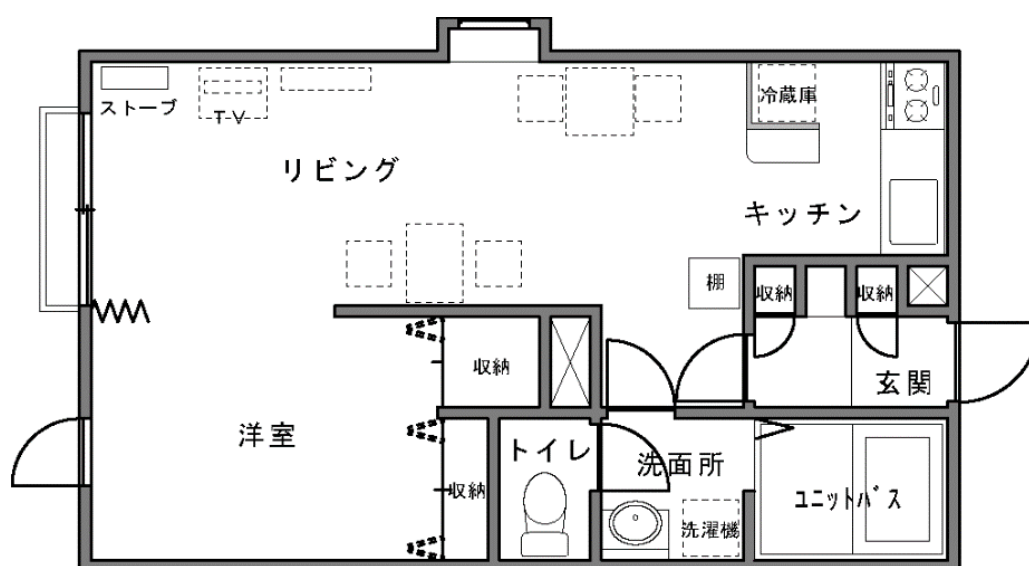


リーズン93 まちの中心部に近い、アパートタイプの体験住宅です。

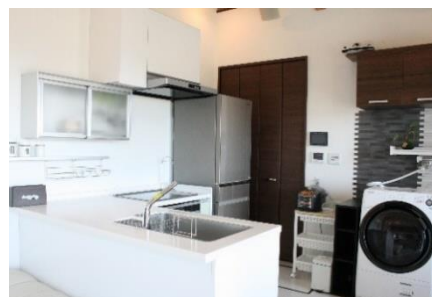


住 所	北海道夕張郡栗山町中里 60 番地 1 【JR 栗山駅から車で約 3 分 (2.2 km)】
体験期間	令和 5 年 4 月 3 日～令和 6 年 3 月 29 日 (通年)
体験料金	1 泊 3,500 円 ※原則として 6 泊 7 日～30 泊 31 日
備 考	光熱水費・駐車場代込み。寝具レンタル代別途。

【リーズン93図面】1K

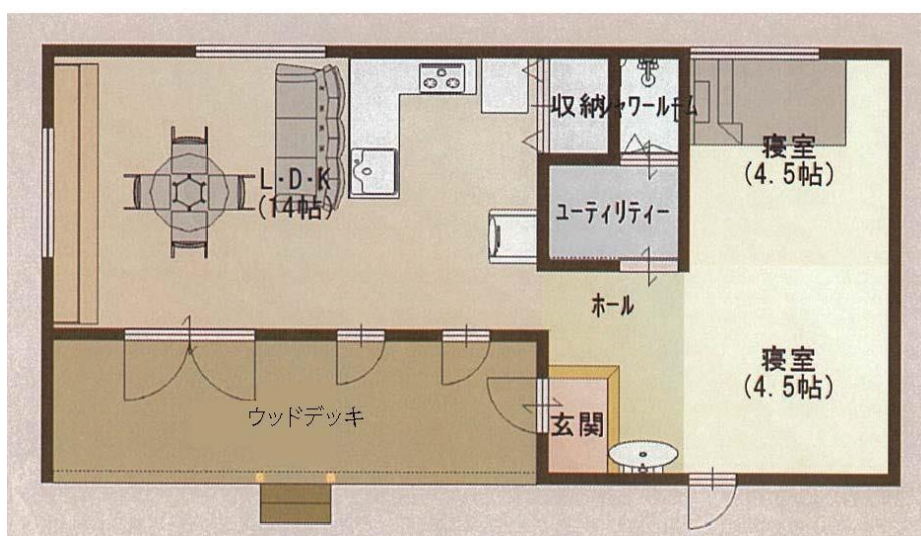


にしおかの森 田園風景が広がる落ち着いた環境の中で暮らしを体験できます。



住 所	北海道夕張郡栗山町字北学田 38 番地【JR 栗山駅から車で約 12 分 (6.1 km)】
体験期間	令和 5 年 4 月 3 日～令和 6 年 10 月 31 日 (予定) ※7 月 14 日～8 月 31 日は別事業で使用予定のため利用不可。冬期間は閉鎖。
体験料金	1 泊 3,500 円 ※原則として 6 泊 7 日～30 泊 31 日
備 考	光熱水費・駐車場代。寝具レンタル代別途。 光回線による Wi-Fi 環境整備。

【にしおかの森図面】2LDK



お申し込み
お問い合わせ

くりやま移住促進協議会事務局 (栗山町役場若者定住推進課内)

住所：〒069-1512 北海道夕張郡栗山町松風 3 丁目 252 番地

電話：080-9003-0658 (平日 8:30～17:15) FAX：0123-72-3179

E-mail：iju@town.kuriyama.hokkaido.jp URL：http://www.kuriyama-iju.com/