

くりやま暮らし体験施設のご案内

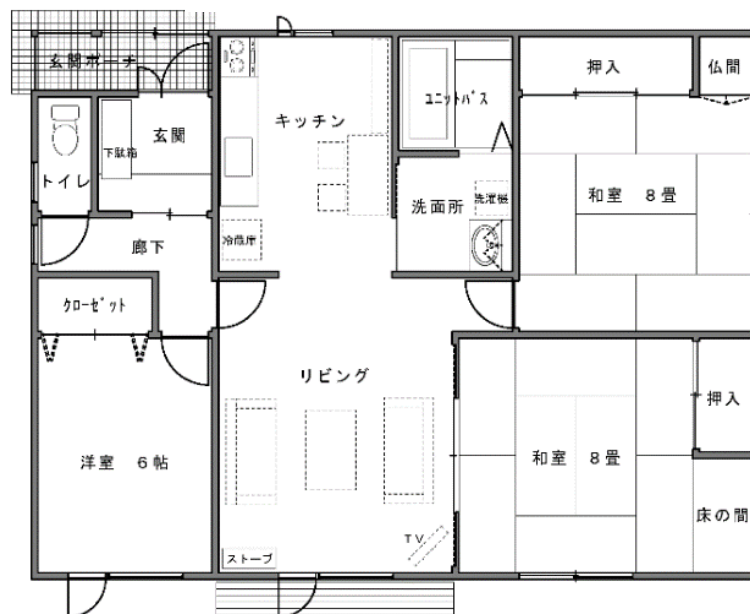
りよくすいあん
緑酔庵

間取りが広く、商業施設が徒歩圏内にあり、とても便利！



| | |
|------|--|
| 住 所 | 北海道夕張郡栗山町字湯地 91 番地 19【J R 栗山駅から車で約 5 分 (2.4 km)】 |
| 体験期間 | 令和 7 年 4 月 1 日～令和 8 年 3 月 31 日 ※6 泊 7 日以上最長 1 年 ※7 月 14 日～8 月 31 日は別事業で使用予定のため利用不可 |
| 体験料金 | 1 泊 4,500 円 |
| 備 考 | 光熱水費・駐車場代込み。冷暖房完備。寝具レンタル代別途。 光回線による Wi-Fi 環境整備。 |

【緑酔庵図面】 3LDK



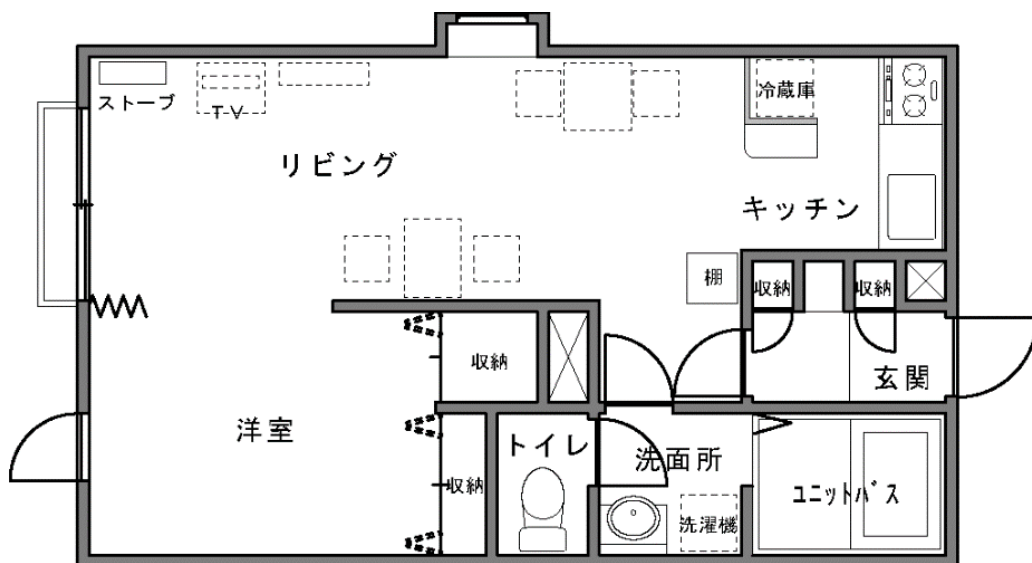
リーズン93

まちの中心部に近い、アパートタイプの体験住宅です。

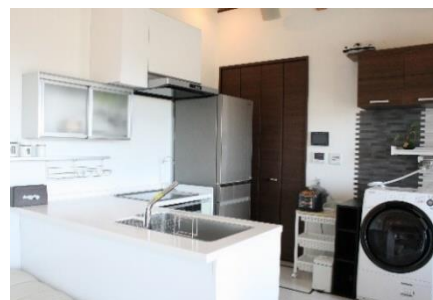


| | |
|------|--|
| 住 所 | 北海道夕張郡栗山町字中里 60 番地 1 【JR 栗山駅から車で約 3 分 (2.2 km)】 |
| 体験期間 | 令和 7 年 4 月 1 日～令和 8 年 3 月 31 日 ※6 泊 7 日以上最長 1 年 |
| 体験料金 | 1 泊 4,500 円 |
| 備 考 | 光熱水費・駐車場代込み。冷暖房完備。寝具レンタル代別途。 |

【リーズン93図面】1K

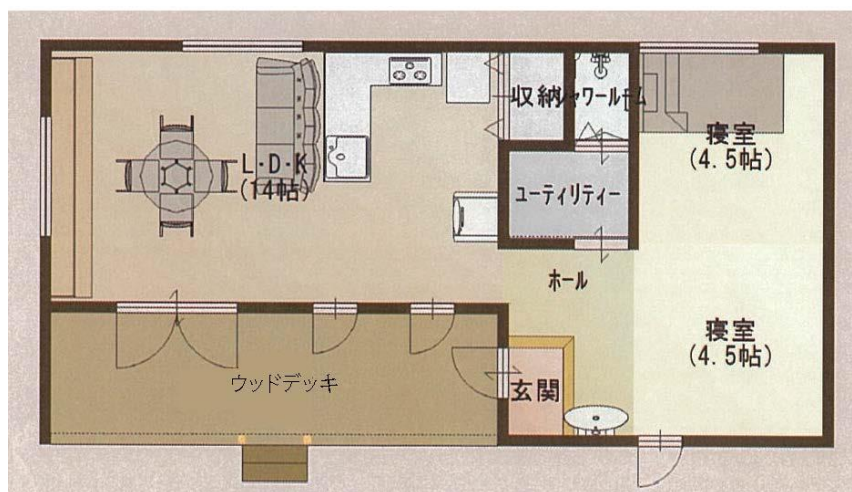


にしおかの森 田園風景が広がる落ち着いた環境の中で暮らしを体験できます。



| | |
|------|--|
| 住 所 | 北海道夕張郡栗山町字北学田 38 番地【JR 栗山駅から車で約 12 分（6.1 km）】 |
| 体験期間 | 令和 7 年 4 月 1 日～令和 8 年 10 月 31 日（予定） ※6 泊 7 日以上 2 ヶ月未満 ※5/10～18・7/14～8/31 は別事業で使用予定のため利用不可。11 月～翌 3 月は閉鎖。 |
| 体験料金 | 1 泊 4,500 円 |
| 備 考 | 光熱水費・駐車場代。冷暖房完備。寝具レンタル代別途。 光回線による Wi-Fi 環境整備。 |

【にしおかの森図面】2LDK



お申し込み
お問い合わせ

くりやま移住促進協議会事務局（栗山町役場若者定住推進課内）
住所：〒069-1512 北海道夕張郡栗山町松風 3 丁目 252 番地
電話：080-9003-0658（平日 8:45～17:15） FAX：0123-72-3179
E-mail：iju@town.kuriyama.hokkaido.jp URL：https://www.kuriyama-iju.com/