

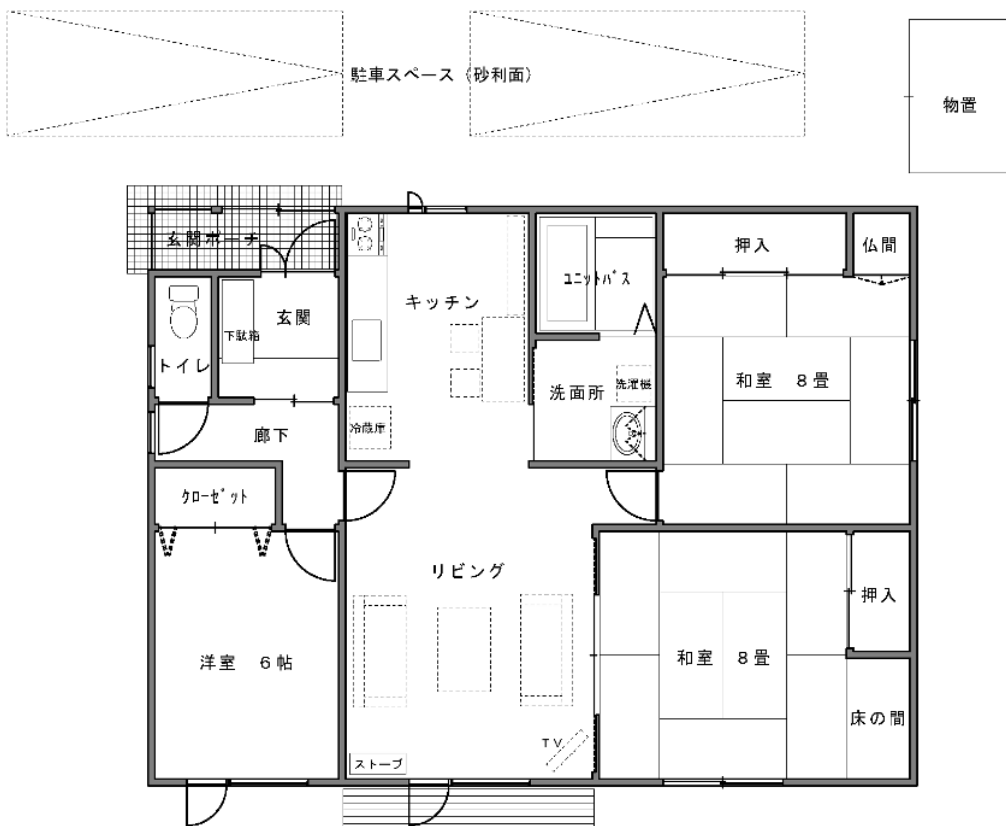
令和3年度 くりやま暮らし体験施設料金表

りよくすいあん
緑酔庵



住 所	北海道夕張郡栗山町湯地 91 番地 19 【JR栗山駅から車で約5分 (2.4 km)】				
体験期間	令和3年4月1日～令和4年3月31日 (通年) ※7月16日～8月31日は別事業で使用予定のため利用不可				
体験料金		1週間※1	2週間※2	1カ月※3	1泊
	6～9月	¥21,000	¥45,500	¥105,000	¥3,500
	4～5月 10～3月	¥18,000	¥39,000	¥90,000 (30泊の場合)	¥3,000
備 考	光熱水費・駐車場代・消費税込。 寝具代は別途。(料金については寝具レンタル料金表をご覧ください) 光回線によるWi-Fi環境整備。				

【緑酔庵図面】(LDK)

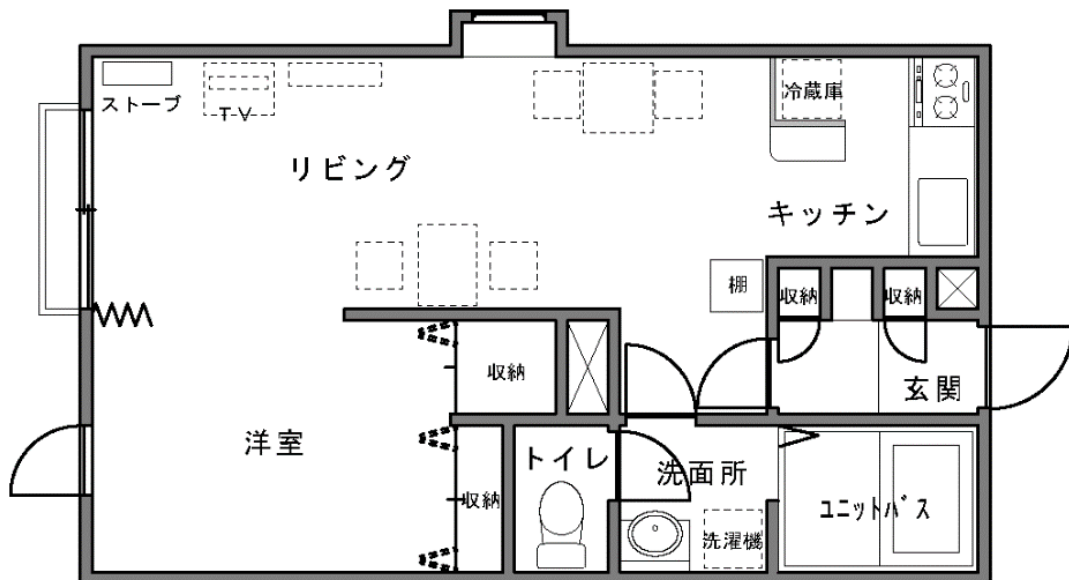


リーズン93 (101室・102室)



住 所	北海道夕張郡栗山町中里 60 番地 1 【JR栗山駅から車で約3分 (2.2 km)】				
体験期間	令和3年4月1日～令和4年3月31日 (通年)				
体験料金		1週間※1	2週間※2	1カ月※3	1泊
	6～9月	¥21,000	¥45,500	¥105,000	¥3,500
	4～5月 10～3月	¥18,000	¥39,000	¥90,000 (30泊の場合)	¥3,000
備 考	光熱水費・駐車場代・消費税込。 寝具代は別途。(料金については寝具レンタル料金表をご覧ください)				

【リーズン93 (101室) 図面】 (1K)

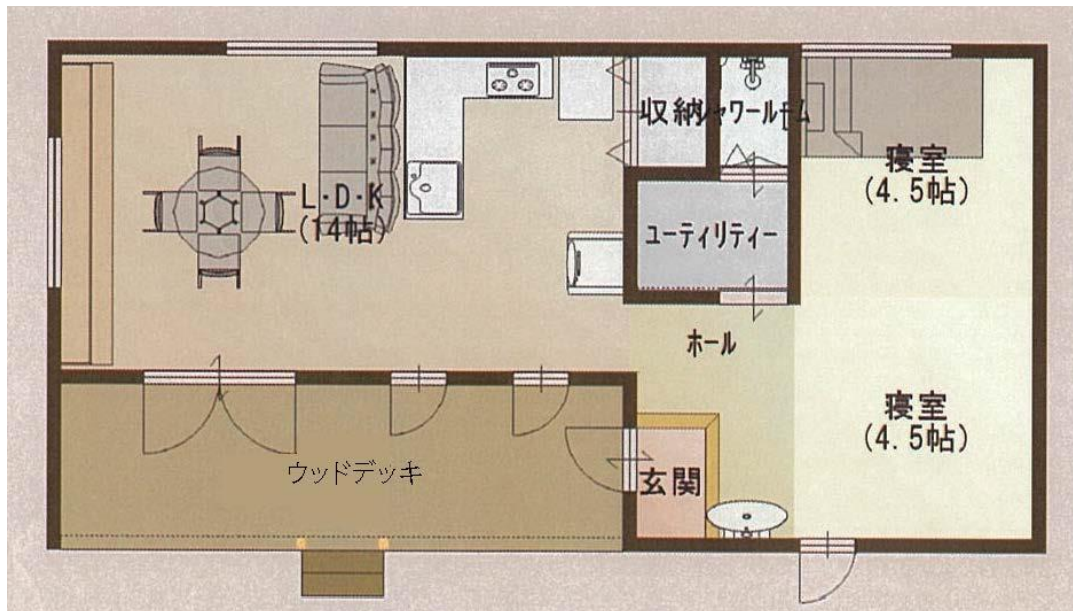


にしおかの森



住 所	北海道夕張郡栗山町字北学田 38 番地 【JR栗山駅から車で約 12 分 (6.1 km)】				
体験期間	令和 3 年 4 月 1 日～令和 4 年 3 月 31 日 ※ 7 月 16 日～8 月 31 日は別事業で使用予定のため利用不可				
体験料金		1 週間※1	2 週間※2	1 カ月※3	1 泊
	6～9 月	¥21,000	¥45,500	¥105,000	¥3,500
	4～5 月 10～3 月	¥18,000	¥39,000	¥90,000 (30 泊の場合)	¥3,000
備 考	光熱水費・駐車場代・消費税込。 寝具代は別途。(料金については寝具レンタル料金表をご覧ください) 光回線による Wi-Fi 環境整備。				

【にしおかの森】(2LDK)



※1：6 泊 7 日。 ※2：13 泊 14 日。

※3：4・6・9・11 月は 29 泊 30 日、5・7・8・10・12・1・3 月は 30 泊 31 日、2 月が 27 泊 28 日。

全体験施設、光熱水費込の体験料になっています。体験者の人数による加算はありません。

【申込先・お問い合わせ】 くりやま移住促進協議会事務局（栗山町役場若者定住推進課内）

住所：〒069-1512 北海道夕張郡栗山町松風 3 丁目 252 番地

電話：080-9003-0658 FAX：0123-72-3179

E-mail：iju@town.kuriyama.hokkaido.jp URL：http://www.kuriyama-iju.com/