

## 令和2年度 くりやま暮らし体験施設料金表

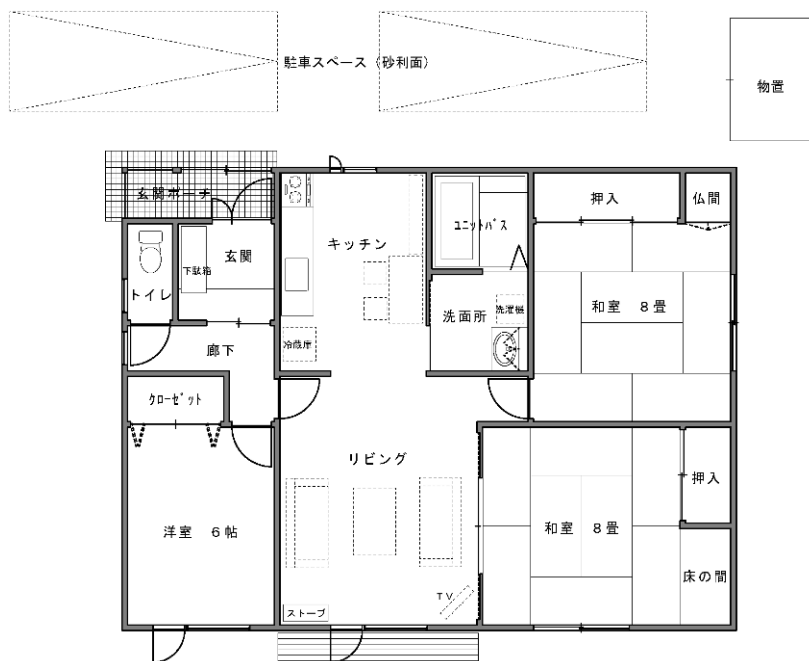
りよくすいあん  
緑酔庵



住 所	北海道夕張郡栗山町湯地 91 番地 19 【JR栗山駅から車で約5分 (2.4 km)】				
体験期間	令和2年4月1日～令和3年3月31日 (通年)				
体験料金		1週間※1	2週間※2	1カ月※3	1泊
	6～9月	¥21,000	¥45,500	¥105,000	¥3,500
	4～5・10～3月	¥18,000	¥39,000	¥90,000 (30泊の場合)	¥3,000
備 考	光熱水費・駐車場代・消費税込。 寝具代は別途。(料金については寝具レンタル料金表をご覧ください) 光回線によるWi-Fi環境整備。				

※7月18日～8月31日は別事業で使用予定

【緑酔庵図面】(3LDK)

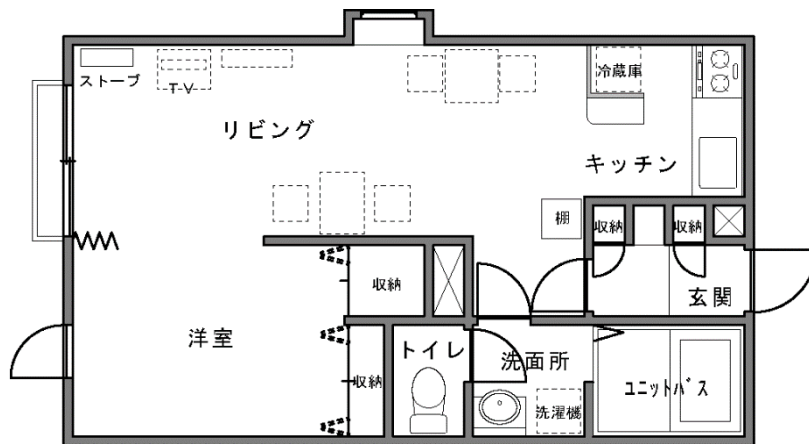


## リーズン93 (101室・102室)



住 所	北海道夕張郡栗山町中里 60 番地 1 【JR栗山駅から車で約3分 (2.2 km)】				
体験期間	令和2年4月1日～令和3年3月31日 (通年)				
体験料金		1週間※1	2週間※2	1カ月※3	1泊
	6～9月	¥21,000	¥45,500	¥105,000	¥3,500
	4～5・10～3月	¥18,000	¥39,000	¥90,000 (30泊の場合)	¥3,000
備 考	光熱水費・駐車場代・消費税込。 寝具代は別途。(料金については寝具レンタル料金表をご覧ください)				

【リーズン93 (101室) 図面】(1K)

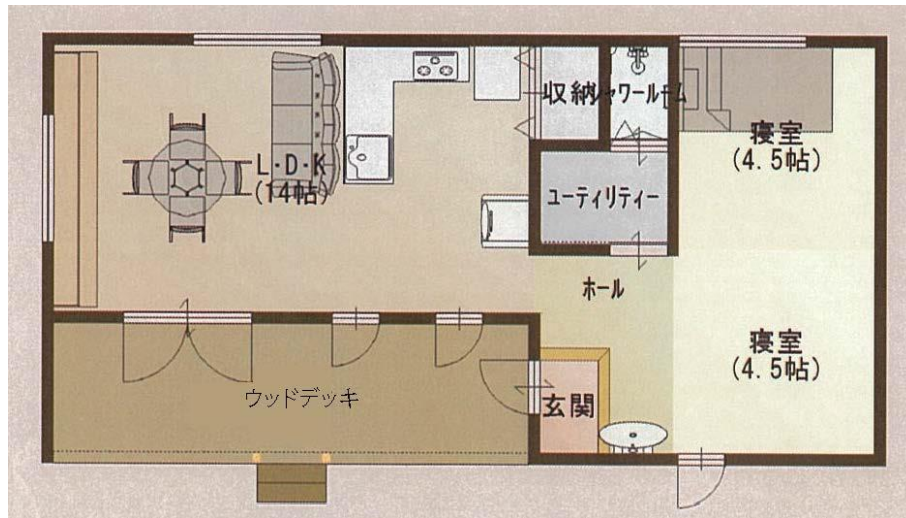


## にしおかの森 (令和2年9月1日～)



住 所	北海道夕張郡栗山町字北学田 38 番地 【JR栗山駅から車で約12分(6.1km)】				
体験期間	令和2年9月1日～令和3年3月31日				
体験料金		1週間※1	2週間※2	1カ月※3	1泊
	9月	¥21,000	¥45,500	¥105,000	¥3,500
	10～3月	¥18,000	¥39,000	¥90,000 (30泊の場合)	¥3,000
備 考	光熱水費・駐車場代・消費税込。 寝具代は別途。(料金については寝具レンタル料金表をご覧ください) 光回線によるWi-Fi環境整備。				

【にしおかの森】(2LDK)



※1：1週間は6泊7日。※2：2週間は13泊14日。※3：1カ月は4・6・9・11月が29泊30日、5・7・8・10・12・1・3月が30泊31日、2月が27泊28日。

平成27年度より、全体験施設、光熱水費込の体験料になっています。体験料金は各月1泊料金をもとに日割計算とし、月をまたいで滞在する場合は前月1泊料金を適用します。体験者の人数による加算はありません。

【申込先・問い合わせ】くりやま移住促進協議会事務局（栗山町役場若者定住推進課内）

住所：北海道夕張郡栗山町松風3丁目252番地

電話：080-9003-0658 FAX：0123-72-3179

Eメール：iju@town.kuriyama.hokkaido.jp

URL：http://www.kuriyama-iju.com/