

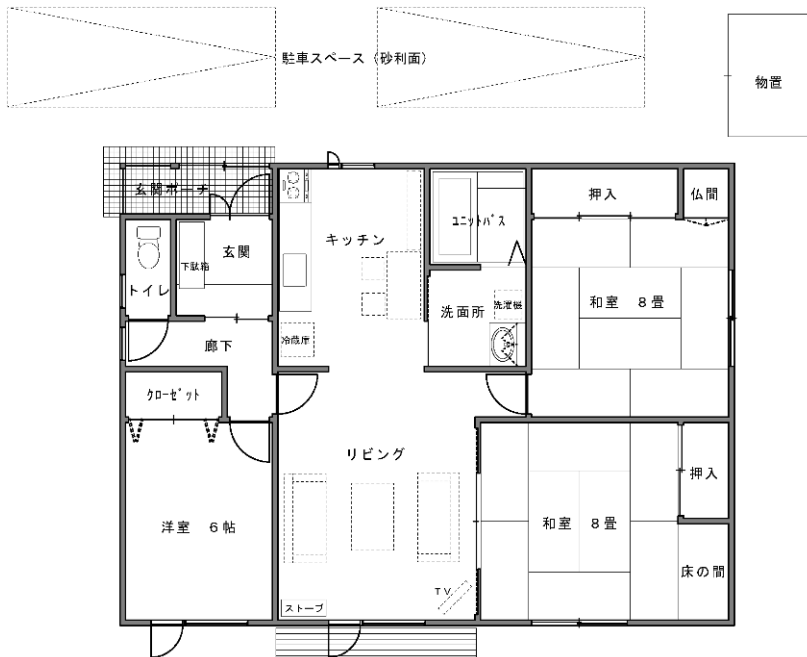
# 平成30年度くりやま暮らし体験施設料金表

りよくすいあん  
緑酔庵



住 所	北海道夕張郡栗山町湯地 91 番地 19 (JR栗山駅から車で約5分(2.4km))				
体験期間	平成30年4月1日～平成31年3月31日(通年)				
体験料金		1週間※1	2週間※2	1カ月※3	1泊
	7・9月	¥18,000	¥39,000	¥90,000(7月) ¥87,000(9月)	¥3,000
	5・6・10月	¥16,800	¥36,400	¥84,000(5・10月) ¥81,200(6月)	¥2,800
	4月・11～3月	¥15,600	¥33,800	¥75,400(4・11月) ¥78,000(12・1・3月) ¥70,200(2月)	¥2,600
備 考	光熱水費・駐車場代・消費税込。 寝具代は別途。(料金については寝具レンタル料金表をご覧ください) 固定回線設置予定。				

【緑酔庵図面】

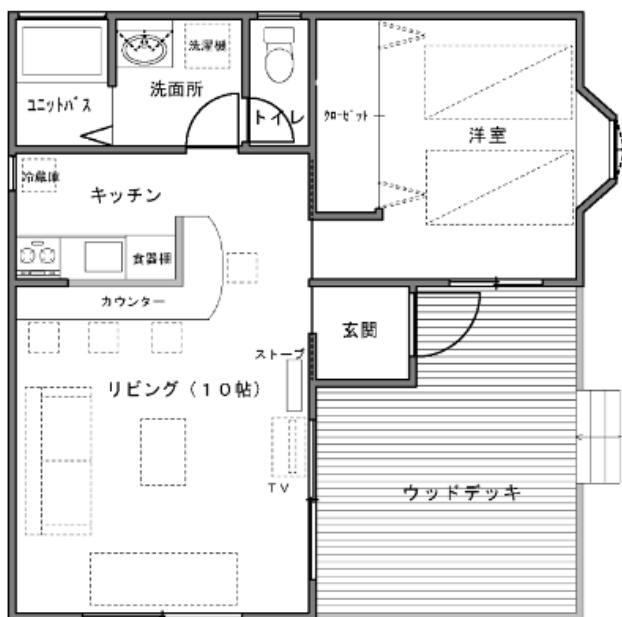


## シャトレゼコテージ (No.1~No.3)

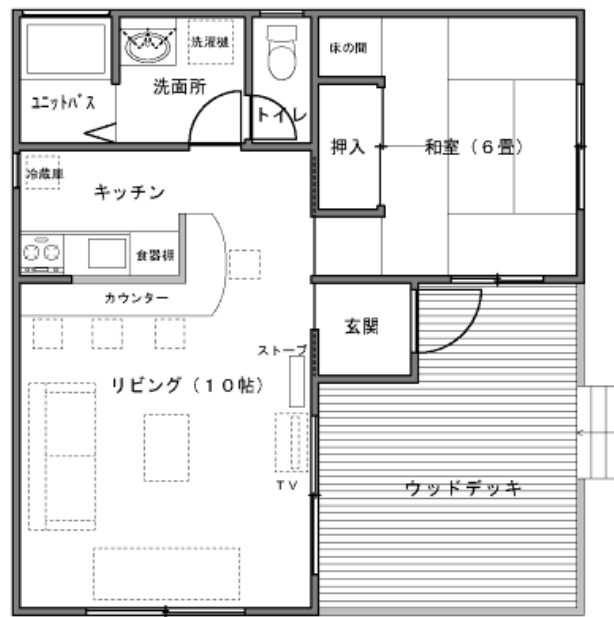


住 所	北海道夕張郡栗山町森 (シャトレゼ ゴルフ&スパリゾートホテル栗山内) (JR栗山駅から車で約15分(7.5km))				
体験期間	平成30年4月22日~10月31日(冬季閉鎖)				
体験料金		1週間※1	2週間※2	1カ月※3	1泊
	7~9月	¥39,600	¥85,800	¥198,000(7・8月) ¥191,400(9月)	¥6,600
	6月	¥32,400	¥70,200	¥156,600	¥5,400
	4・5月	¥30,000	¥65,000	¥150,000	¥5,000
	10・11月	¥24,000	¥52,000	¥120,000(10月)	¥4,000
特 典	シャトレゼホテル天然温泉を無料で利用できます。				
備 考	光熱水費・駐車場代・消費税・寝具代込。※2人を超える場合は1人に付き1泊1,080円 体験料はクレジットカード(JCB・MC・DC・VISA・UC)で支払可能。				

### 【シャトレゼコテージ図面】



No.1 すみれ No.3 ゆり (平屋洋室タイプ)



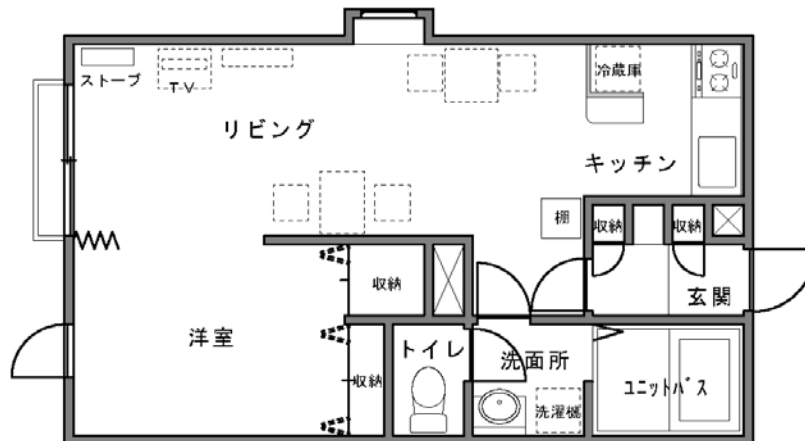
No.2 すずらん (平屋和室タイプ)

## リーズン93（101室・104室）



住 所	北海道夕張郡栗山町中里 60 番地 1 (JR栗山駅から車で約3分(2.2km))				
体験期間	平成30年4月1日～平成31年3月31日(通年)				
体験料金		1週間※1	2週間※2	1カ月※3	1泊
	8月	¥19,200	¥41,600	¥96,000	¥3,200
	7・9月	¥18,000	¥39,000	¥90,000(7月) ¥87,000(9月)	¥3,000
	4~6・10~3月	¥16,800	¥36,400	¥84,000 (5・10・12・1・3月) ¥81,200(4・6・11月) ¥75,600(2月)	¥2,800
備 考	光熱水費・駐車場代・消費税込。 寝具代は別途。(料金については寝具レンタル料金表をご覧ください) 104室の図面については、101室と左右対称。				

【リーズン93（101室）図面】



※1：1週間は6泊7日。※2：2週間は13泊14日。※3：1カ月は4・6・9・11月が29泊30日、5・7・8・10・12・1月が30泊31日、2月が27泊28日。

平成27年度より、全体験施設、光熱水費込の体験料になっています。体験料金は各月1泊料金をもとに日割計算とし、月をまたいで滞在する場合は前月1泊料金を適用します。体験者の人数による加算はありません。(シャトレーゼコテージは2名を超える場合1名につき寝具代として1泊1,080円加算)

【申込先・問い合わせ】くりやま移住促進協議会事務局（栗山町役場若者定住推進室内）

住所：北海道夕張郡栗山町松風3丁目252番地

電話：0123-73-7521 FAX：0123-72-3179

Eメール：iju@town.kuriyama.hokkaido.jp

URL：http://www.kuriyama-iju.com/